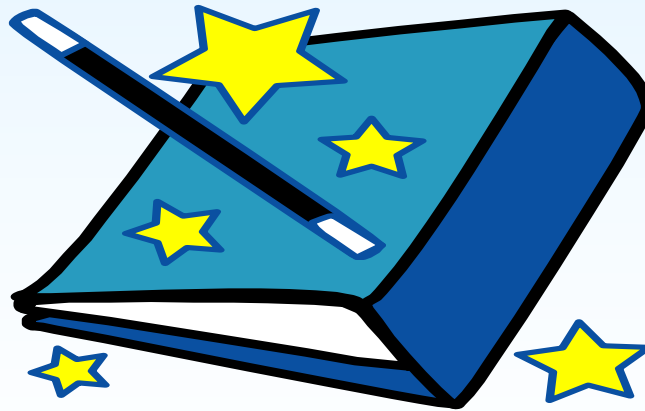


Le competenze metafonologiche: attività, giochi metalinguistici e fonologici per favorire il loro sviluppo



Relatrice: Maria Angela Berton

IL LINGUAGGIO VERBALE E'
UNO STRUMENTO DI
COMUNICAZIONE

COME SI SVILUPPA IL LINGUAGGIO VERBALE

Il linguaggio verbale non si insegna,
si acquisisce, si apprende, EMERGE
se sussistono alcune condizioni:

- Contesto comunicativo
- Esposizione ad una lingua
- Integrità dei sistemi di input e di output

Cosa si può fare per favorire lo sviluppo del linguaggio

- AVERE UN ATTEGGIAMENTO COMUNICATIVO
- FAR SCOPRIRE PRESTO LA “LETTURA”
 - Leggere ninnenanne
 - Filastrocche e piccole storie di animali
 - Leggere e rileggere
- RECUPERARE E PRIVILEGIARE IL LINGUAGGIO VERBALE
- INCENTIVARE L’ASCOLTO E QUINDI L’EDUCAZIONE ALL’ASCOLTO
- ARRICCHIMENTO DEL LESSICO
- MOTIVAZIONE E PIACERE VERSO LA LETTURA

LINGUAGGIO VERBALE

-fonologia: l'insieme delle regole che danno tutte le combinazioni fra i suoni per produrre le parole di una lingua

-Sintassi: l'insieme delle regole che danno tutte e solo le combinazioni possibili fra le parole per produrre le frasi di una lingua.

-Lessico: l'insieme delle parole usate da un individuo

-Pragmatica: l'insieme degli elementi che rendono il linguaggio verbale interpretabile in un contesto.

FONOLOGIA DEL LINGUAGGIO

FONOLOGIA – studia il sistema sonoro del linguaggio, come sono organizzati e anche rappresentati nella nostra mente i suoni (FONEMI) delle parole.

REGOLE FONOLOGICHE – repertorio dei fonemi della lingua e combinazioni di fonemi possibili.

I FONEMI E LE REGOLE FONOLOGICHE APPRESI
INCONSAPEVOLMENTE

SVILUPPO FONETICO-FONOLOGICO

BAMBINO MOLTO PICCOLO

- sensibilità percettivo/uditiva particolare
- coglie tutte le sfumature dei suoni del linguaggio (predisposizione ad apprendere qualsiasi lingua)
- produce una gamma vastissima di suoni.

A PARTIRE DAGLI 8-9 MESI

- imita l'adulto
- seleziona i suoni della lingua alla quale è esposto
- elimina gli altri
- attenzione focalizzata sul significato veicolato dalla parola
- non è consapevole della veste sonora del linguaggio.

CONSAPEVOLEZZA FONOLOGICA

(CONSAPEVOLEZZA DELLA STRUTTURA
FONOLOGICA DEL LINGUAGGIO)

A partire dai 4 anni il bambino comincia a prestare attenzione agli aspetti fonologici del linguaggio.

- Sensibilità per rime
- Capacità di usare suffissi
- Capacità di storpiare le parole
- Capacità di segmentare le parole (sillaba)
- Capacità di esprimere giudizi sulla lunghezza delle parole.

CONSAPEVOLEZZA FONOLOGICA

- Avere consapevolezza della struttura fonologica del linguaggio, cioè imparare a riflettere sulla lingua orale indipendentemente dal significato.
- Essere in grado di identificare le componenti fonologiche della lingua (sillabe e fonemi) e saperle manipolare.
- Il passaggio principale nell'apprendimento della lingua scritta è quello in cui il bambino comprende che i grafemi rappresentano i suoni delle parole e che sillabe uguali sono pronunciate in modo uguale in parole diverse.

I BAMBINI + ABILI FONOLOGICAMENTE
IMPARANO + FACILMENTE A STABILIZZARE
LA CORRISPONDENZA GRAFEMA – FONEMA
(lettera – suono).

- IL BAMBINO PER IMPARARE A PARLARE NON HA BISOGNO DI CONSAPEVOLEZZA FONOLOGICA
- NE HA BISOGNO PER IMPARARE A LEGGERE E SCRIVERE IN UN SISTEMA ALFABETICO
PERCHE'

L'ORTOGRAFIA ALFABETICA E' BASATA SU
STRUTTURE FONEMICHE

RIASSUMENDO

PRIMA SI DOVREBBE IMPARARE AD
INDIVIDUARE I SUONI CHE COMPONGONO LA
PAROLA (A LIVELLO ORALE QUINDI)

POI SI POTRANNO SCRIVERE QUESTI SUONI
UTILIZZANDO IL SISTEMA DI CONVERSIONE
FONEMA/GRAFEMA CHE STA ALLA BASE DEL
CODICE ALFABETICO

COMPETENZA FONOLOGICA

AIUTA IL BAMBINO A
SCOPRIRE COME TRATTARE
LA PAROLA ORALE PER
DARLE UNA VESTE SCRITTA

SVILUPPO DELLE COMPETENZE METAFONOLOGICHE

1 -CONSAPEVOLEZZA FONOLOGICA GLOBALE

2 - CONSAPEVOLEZZA FONOLOGICA ANALITICA

CONSAPEVOLEZZA FONOLOGICA GLOBALE

(A partire dai 4 anni, si sviluppa prima e indipendentemente dall'apprendimento della lingua scritta)

RICONOSCIMENTO E PRODUZIONE DI RIME

SEGMENTAZIONE IN SILLABE DI PAROLE.

FUSIONE SILLABICA

RICONOSCIMENTO IN PAROLE DIVERSE DI SILLABA INIZIALE UGUALE

ELISIONE DI SILLABA INIZIALE

RICONOSCIMENTO SUONO INIZIALE DI PAROLA

Attraverso alcune attività :

- Routines
- Disegno e scrittura spontanea
- Uso del supermercato
- Banca delle parole
- Cartelloni
- Lavoro con le rime : parole e frasi
- Giochi fonologici orali : conte, canti
filastrocche, catene di parole, tel. senza fili ...

Attività fonologiche (favorire la consapevolezza fonologica)

- Riconoscimento della composizione delle parole :
lunghe,corte
 - Scomposizione delle parole in sillabe e loro conteggio
 - Riconoscimento dei suoni iniziali uguali: sillabe e fonemi
(comincia come)
 - E' arrivato un bastimento carico di.....
 - Composizione e scomposizione delle parole attraverso
aggiunta e sottrazione di sillaba e fonemi (dimmi
TAVOLO senza TA; dimmi LETTO senza L9)
 - Riconoscimento della composizione delle parole:sillaba e
fonemi finali (finisce come)
 - Riconoscimento di rime e filastrocche
 - Costruzione di frasi per comporre rime e filastrocche
 - Completamento guidato di rime e filastrocche
 - Filastrocche con cambio di vocale
- Con o senza immagini.

- Attività impostate sui giochi fonologici aiutano i bambini a riflettere sull'aspetto sonoro del linguaggio e quindi ad individuarne le componenti

Quindi un lavoro sulle competenze metafonologiche è importante anche per il futuro apprendimento di lettura e scrittura.

RIME

- Il bambino apprezza la rima come musicalità, ritmo (implicitamente)
- Il bambino riconosce la rima dopo aver lavorato sull'ultima sillaba della parola (esplicitamente)
- Il bambino comprende perché le parole in rima si assomigliano.

RIME

- La consapevolezza della relazione tra le parole in base alla rima porta anticipatamente ad una conoscenza della relazione tra le parole anche sul piano ortografico
- Segmenti ortografici uguali sono letti in modo uguale
- Questi segmenti sono unità più ampie della sillaba, più lettere insieme.

CONSAPEVOLEZZA FONOLOGICA ANALITICA

(Si sviluppa come parte del processo di apprendimento della lingua scritta. Indice dell'avvenuta esposizione al codice alfabetico)

PRODUZIONE DI PAROLE CHE INIZIANO CON UN DETERMINATO FONEMA

SEGMENTAZIONE o ANALISI FONEMICA

Analoga al processo di scrittura

FUSIONE FONEMICA

Analoga al processo di lettura

ELISIONE DI CONSONANTE INIZIALE

Tra parola e scrittura esiste una
“cerniera”, un legame invisibile :
la metafonologia

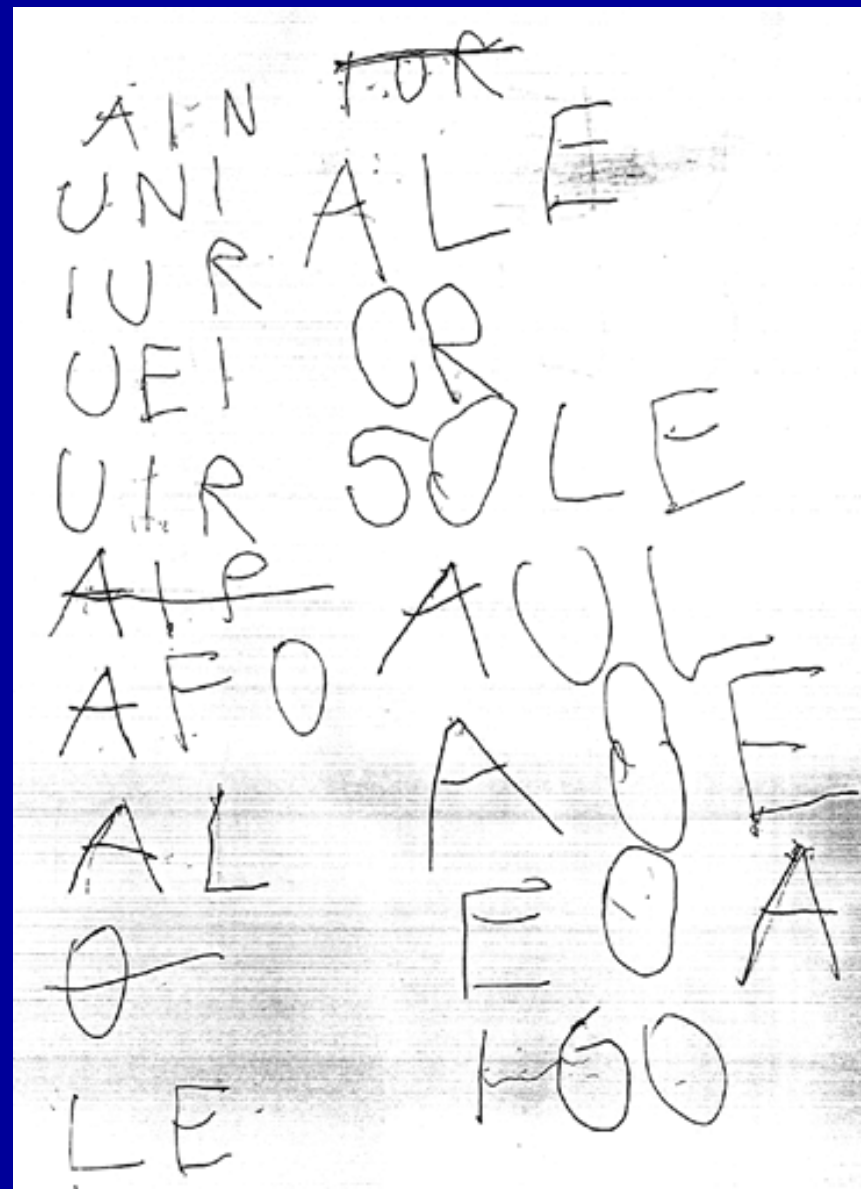
Il percorso di acquisizione della scrittura

- Livello preconvenzionale
- Livello convenzionale - sillabico
- Livello convenzionale sillabico - alfabetico
- Livello convenzionale - alfabetico

PRECONVENZIONALE

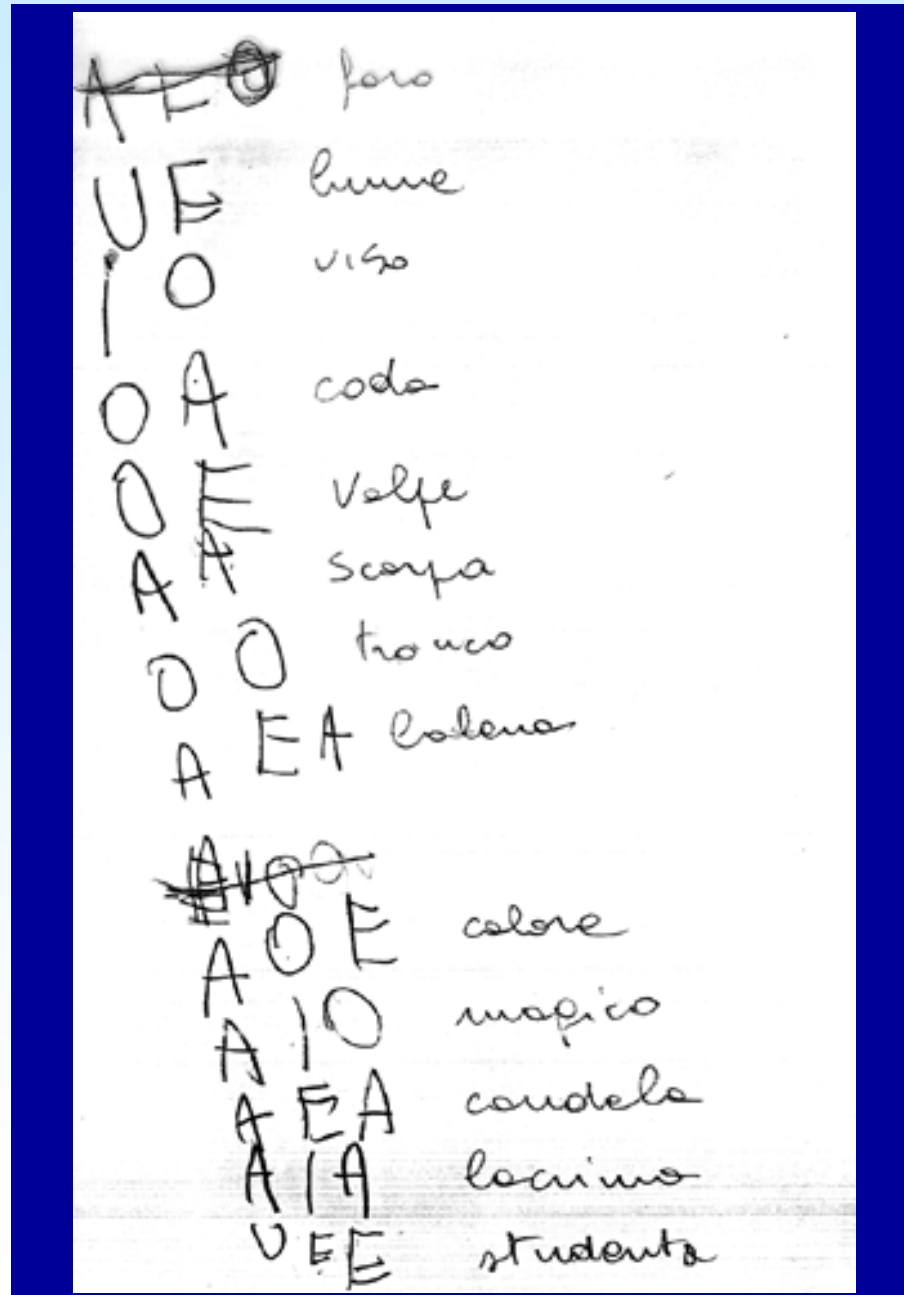
Il bambino utilizza
grafemi a caso

(la parola "SOLE"
non è stata dettata)



SILLABICO

Il bambino utilizza
un **grafema** per
ogni sillaba



ALFABETICO

Si evidenziano

errori di suono

e

riduzioni di gruppo

FARO	LUME
LU.ME	
VISO	
CODA	
VOLR	
VOLPE	
GABE	X
SARPA	X
TORCO	X
BALENA	
DENARO	
GALORE	X
MAGIGO	X
GADELA	X
LACIMA	X
MINESA	X
SUDENTE	X